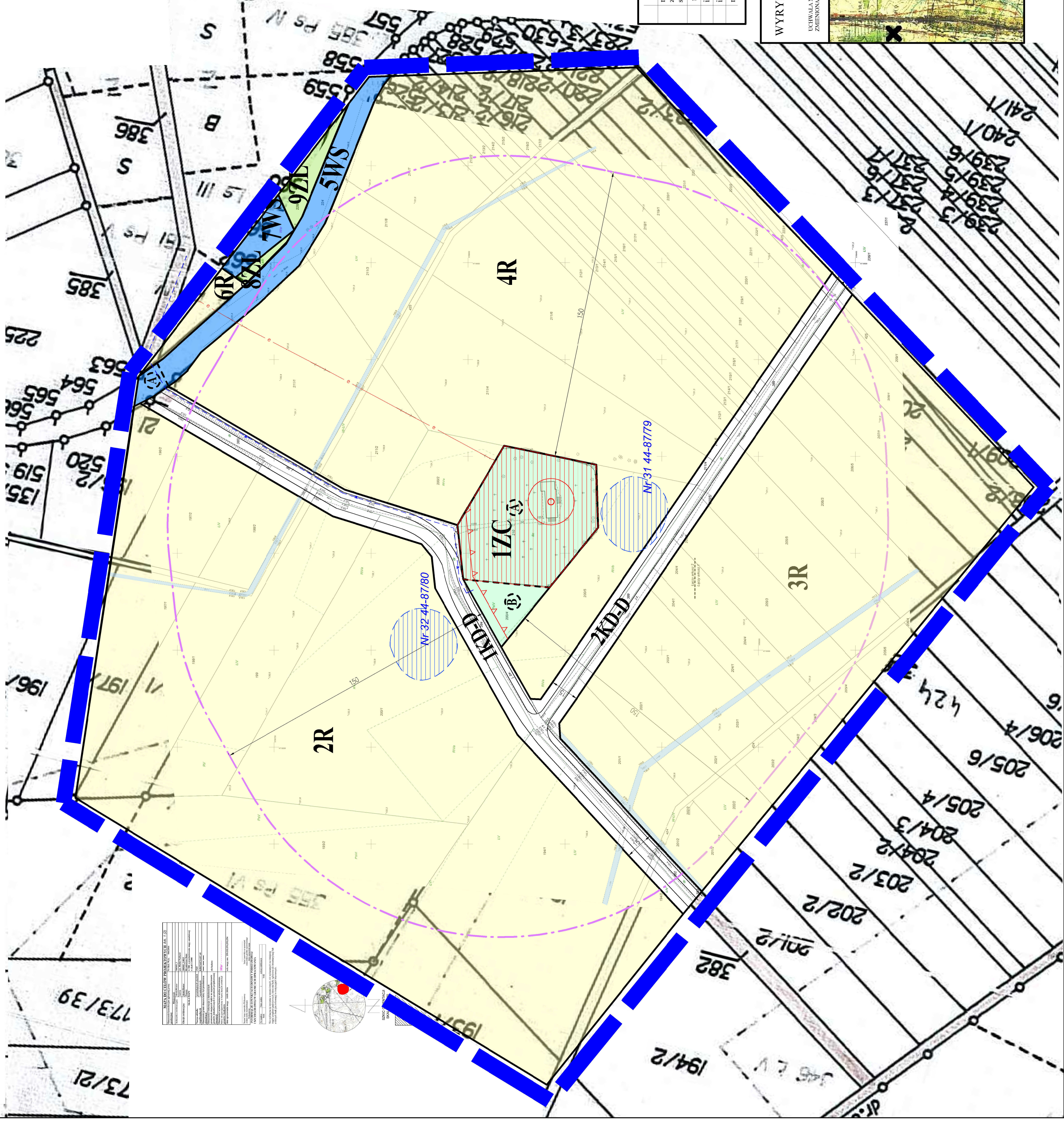


MIEJSCOWY PLAN ZAGOSPODAROWANIA PRZESTRZENNEGO DLA CZĘŚCI GRUNTÓW POŁOŻONYCH W OBRĘBIE WSI HRYNIEWICE DUŻE NA TERENIE GMINY BIELSK PODLASKI



SKALA 1:1000

Załącznik Nr 1
do uchwały Nr
Rady Gminy Bielsk Podlaski
z dnia

ETAP - WYŁOŻENIE DO PUBLICZNEGO WGLĄDU

LEGENDA

- obszar objęty planem
- linia rozgraniczająca tereny o różnym przeznaczeniu lub różnych zasadach zagospodarowania
- linia wydzielenia wewnętrznego
- symbol wydzielenia wewnętrznego
- nieprzekraczalne linie zabudowy
- zabytki archeologiczne ujęte w wojewódzkiej ewidencji zabytków
- Nr 14 40-05 numeracja stanowiska archeologicznego
- obszar istniejącego cmentarza prawosławnego ujęty w wojewódzkiej ewidencji zabytków
- teren emantiarza
- tereny rolne
- tereny lasów
- tereny wód powierzchniowych śródlądowych
- tereny dróg wewnętrznych
- strefa ochronna od cmentarza 150m
- dominanta przestrzenna
- istniejące rowy melioracyjne
- istniejąca sieć elektroenergetyczna
- projektowany wodociąg

Zespół autorski :
mgr inż. arch. Katarzyna Reut-Jaworska - główny projektant, posiadająca kwalifikacje do wykonywania
zawodu urbanisty na terytorium Rzeczypospolitej Polskiej uzyskane na podstawie ustawy z dnia 15 grudnia 2000 r. o
samorządzie zawodowym architektów, inżynierów budowlanych oraz urbanistów,
mgr Katarzyna Rybakowicz - zagadnienia ochrony środowiska
inż. Czesława Knuszewska - zagadnienia wodno-kanalizacyjne
inż. Elżbieta Kępska - zagadnienia elektroenergetyczne
mgr Tomasz Boroda - prognoza finansowa

**WYRYS ZE STUDIUM UWARUNKOWAŃ I KIERUNKÓW ZAGOSPODAROWANIA
PRZESTRZENNEGO GMINY BIELSK PODLASKI**

UCHWAŁA NR XXV/1907/RADY GMINY BIELSK PODLASKI Z DNIA 15 LISTOPADA 1997 R.
ZMIENIONA UCHWAŁĄ NR XXVIII/708/RADY GMINY BIELSK PODLASKI Z DNIA 16 KWIEŚNIA 2008 R.

0 1km