

**UCHWAŁA NR XXVI/162/2013
RADY GMINY BIELSK PODLASKI**

z dnia 29 marca 2013 r.

**w sprawie przystąpienia do sporządzenia i zmiany miejscowego planu zagospodarowania
przestrzennego części gruntów obrębów wsi Łoknica oraz zmiany miejscowego planu
zagospodarowania przestrzennego części gruntów obrębów wsi Krzywa
na terenie Gminy Bielsk Podlaski**

Na podstawie art. 18 ust. 2 pkt 15 ustawy z dnia 8 marca 1990 r. o samorządzie gminnym (j. t. Dz.U. z 2001 r. Nr 142, poz. 1591; zm.: z 2002 r. Nr 23, poz. 220, Nr 62, poz. 558, Nr 113, poz. 984, Nr 153, poz. 1271, Nr 214, poz. 1806; z 2003 r. Nr 80, poz. 717, Nr 162, poz. 1568; z 2004 r. Nr 102, poz. 1055, Nr 116, poz. 1203; z 2005 r. Nr 172, poz. 1441, Nr 175, poz. 1457; z 2006 r. Nr 17, poz. 128, Nr 181, poz. 1337; z 2007 r. Nr 48, poz. 327, Nr 138, poz. 974, Nr 173, poz. 1218; z 2008 r. Nr 180, poz. 1111, Nr 223, poz. 1458; z 2009 r. Nr 52, poz. 420, Nr 157, poz. 1241; z 2010 r. Nr 28, poz. 142 i 146, Nr 40, poz. 230, Nr 106, poz. 675; z 2011 r. Nr 21, poz. 113, Nr 117, poz. 679, Nr 134, poz. 777, Nr 149, poz. 887, Nr 217, poz. 1281; z 2012 r. poz. 567, z 2013r. poz. 153), art. 14 ust. 1, 2 i 4 oraz art. 27 ustawy z dnia 27 marca 2003 r. o planowaniu i zagospodarowaniu przestrzennym (j.t. Dz.U. z 2012 r. poz.: 647, 951, 1445; zm.: z 2013 r., poz. 21), Rada Gminy Bielsk Podlaski uchwala, co następuje:

§ 1.1. Przystępuje się do sporządzenia miejscowego planu zagospodarowania przestrzennego części gruntów położonych w obrębie wsi Łoknica na terenie Gminy Bielsk Podlaski.

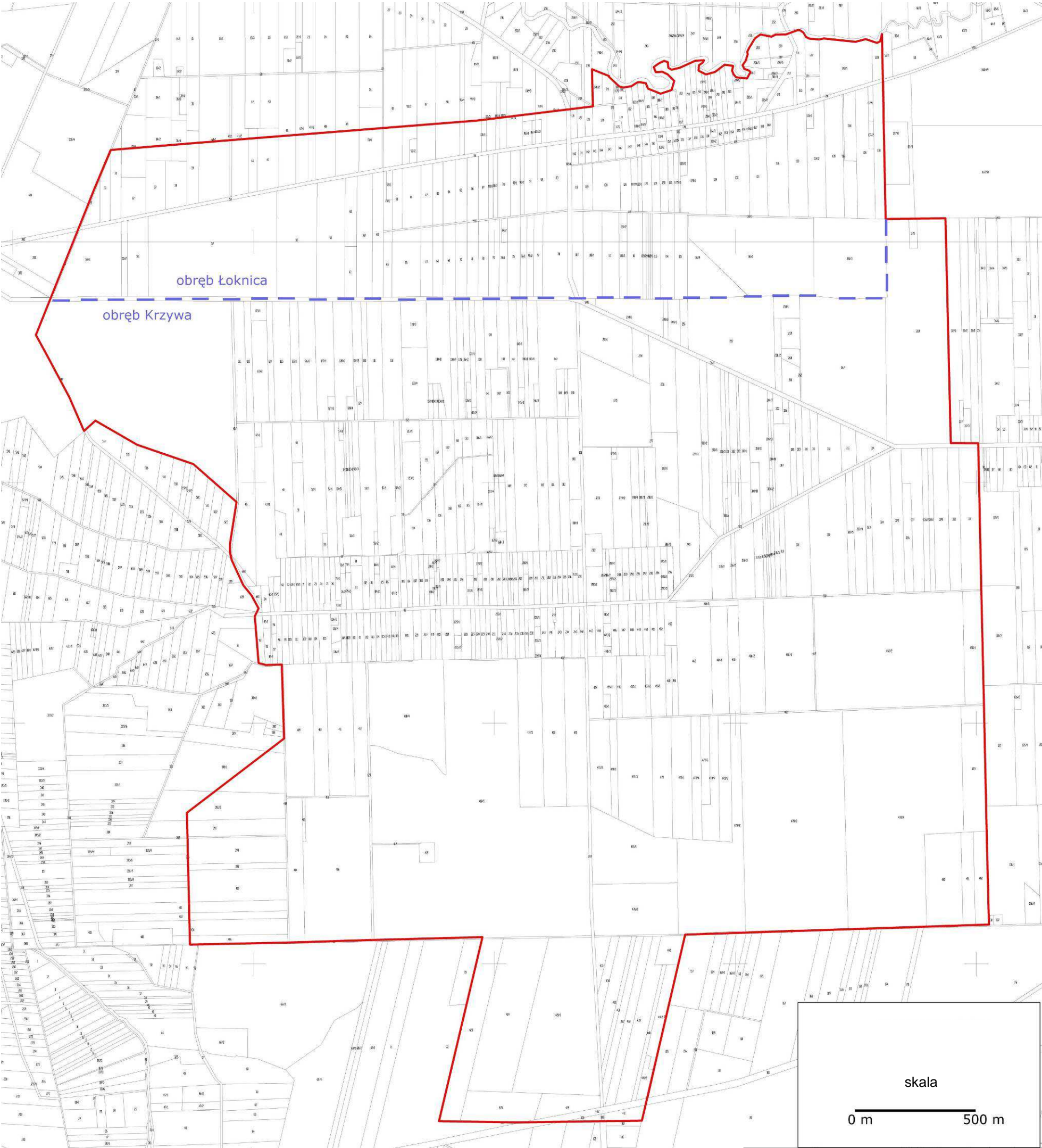
2. Przystępuje się do zmiany miejscowego planu ogólnego zagospodarowania przestrzennego w części gruntów położonych w obrębie wsi Krzywa oraz działek oznaczonych numerami ewidencyjnymi 100/1, 100/5, 135, 174, położonych w obrębie gruntów wsi Łoknica Gmina Bielsk Podlaski, zatwierdzonego uchwałami:



- 1) Nr XXX/182/98 Rady Gminy Bielsk Podlaski z dnia 18 czerwca 1998r. (Dz. Urz. Woj. Podlaskiego z 1998r., Nr 15, poz. 106) w sprawie zmiany miejscowego planu ogólnego zagospodarowania przestrzennego Gminy Bielsk Podlaski części gruntów wsi Krzywa,
- 2) Nr X/83/99 Rady Gminy Bielsk Podlaski z dnia 31 sierpnia 1999r. (Dz. Urz. Woj. Podlaskiego z 1999 r., Nr 32, poz. 516) w sprawie zmiany miejscowego planu ogólnego zagospodarowania przestrzennego Gminy Bielsk Podlaski części gruntów wsi Łoknica,
- 3) Nr XXII/136/2000 Rady Gminy Bielsk Podlaski z dnia 29 grudnia 2000 r. (Dz. Urz. Woj. Podlaskiego z 2000 r., Nr 14, poz. 141) w sprawie zmiany miejscowego planu ogólnego zagospodarowania przestrzennego Gminy Bielsk Podlaski dla gruntów wsi Łoknica i Krzywa.

§ 2. Integralną częścią uchwały jest załącznik graficzny nr 1 przedstawiający granice obszaru objętego projektem planu oraz projektem zmiany planu.

§ 3. Wykonanie uchwały powierza się Wójtowi Gminy Bielsk Podlaski.

§ 4. Uchwała wchodzi w życie z dniem podjęcia.



| LEGENDA | |
|---|--|
|  | granica obszaru objętego projektem planu |
|  | granice obrębów ewidencyjnych |